

## Accreditamento ECM

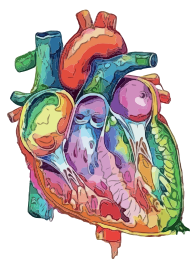
La partecipazione ai lavori scientifici del Congresso, sia in modalità residenziale che in modalità FAD sincrona, dà diritto all'acquisizione dei crediti formativi finalizzati all'Educazione Continua in Medicina. Di seguito i percorsi formativi accreditati:

### I PERCORSO - 9 DICEMBRE

EVENTO	AULA	ORARIO	TIPOLOGIA DI ACCREDITAMENTO	CREDITI ECM
82° Congresso Nazionale SIC	Aula A	14.00-16.45	FAD SINCRONA	3
			RESIDENZIALE	2
82° Congresso Nazionale SIC	Aula B	14.00-16.45	FAD SINCRONA	3
			RESIDENZIALE	2
82° Congresso Nazionale SIC	Aula C	14.00-16.45	FAD SINCRONA	3
			RESIDENZIALE	2

### II PERCORSO - 10 DICEMBRE

EVENTO	AULA	ORARIO	TIPOLOGIA DI ACCREDITAMENTO	CREDITI ECM
82° Congresso Nazionale SIC	Aula A	10.30-12.15	FAD SINCRONA	3
			RESIDENZIALE	2
82° Congresso Nazionale SIC	Aula B	9.30-11.15	FAD SINCRONA	3
			RESIDENZIALE	2
82° Congresso Nazionale SIC	Aula C	9.30-11.15	FAD SINCRONA	3
			RESIDENZIALE	2
82° Congresso Nazionale SIC	Aula D	9.30-11.15	FAD SINCRONA	3
			RESIDENZIALE	2



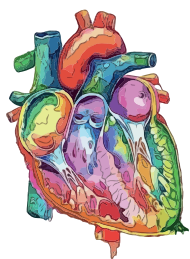
## Accreditamento ECM

### III PERCORSO - 11 DICEMBRE

EVENTO	AULA	ORARIO	TIPOLOGIA DI ACCREDITAMENTO	CREDITI ECM
82° Congresso Nazionale SIC	Aula A	10.30-13.15	FAD SINCRONA	4,5
			RESIDENZIALE	3
82° Congresso Nazionale SIC	Aula B	10.30-12.15	FAD SINCRONA	3
			RESIDENZIALE	2
82° Congresso Nazionale SIC	Aula C	10.30-12.15	FAD SINCRONA	3
			RESIDENZIALE	2
82° Congresso Nazionale SIC	Aula D	10.30-12.15	FAD SINCRONA	3
			RESIDENZIALE	2

### IV PERCORSO - 12 DICEMBRE

EVENTO	AULA	ORARIO	TIPOLOGIA DI ACCREDITAMENTO	CREDITI ECM
82° Congresso Nazionale SIC	Aula A	8.30-10.15	FAD SINCRONA	3
			RESIDENZIALE	2
82° Congresso Nazionale SIC	Aula B	8.30-10.15	FAD SINCRONA	3
			RESIDENZIALE	2
82° Congresso Nazionale SIC	Aula C	8.30-10.15	FAD SINCRONA	3
			RESIDENZIALE	2
82° Congresso Nazionale SIC	Aula D	8.30-10.15	FAD SINCRONA	3
			RESIDENZIALE	2



## Accreditamento ECM

Gli eventi scientifici sopraelencati sono stati accreditati per :

**Professione:** Medico Chirurgo

**Discipline:** Cardiologia, Anatomia Patologica, Anestesia e Rianimazione, Angiologia, Biochimica clinica, Cardiocirurgia, Chirurgia vascolare, Continuità assistenziale, Ematologia, Endocrinologia, Farmacologia e Tossicologia clinica, Genetica medica, Geriatria, Laboratorio di genetica medica, Malattie dell'apparato respiratorio, Malattie metaboliche e Diabetologia, Medicina e chirurgia di accettazione e di urgenza, Medicina dello Sport, Medicina generale (Medici di famiglia), Medicina Interna, Medicina nucleare, Nefrologia, Patologia clinica (laboratorio di analisi chimico-cliniche e microbiologia), Radiodiagnostica.

**Professione:** Farmacista

**Discipline:** Farmacia ospedaliera

**Professione:** Biologo

**Discipline:** Biologia

### 11 DICEMBRE

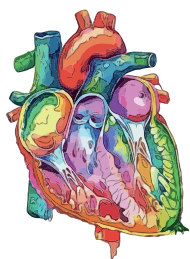
EVENTO	TIPOLOGIA DI ACCREDITAMENTO	CREDITI ECM
Sessioni dedicate a Infermieri, Tecnici di fisiopatologia cardiocircolatoria e perfusione cardiovascolare e Tecnici sanitari di radiologia medica	FAD SINCRONA	9
	RESIDENZIALE	6

L'evento scientifico sopraelencato è stato accreditato per:

**Professione:** Infermiere/Tecnico della fisiopatologia cardiocircolatoria e perfusione cardiovascolare/Tecnico sanitario di radiologia medica

### RILEVAMENTO DELLE PRESENZE PER GLI EVENTI RESIDENZIALI

Presso la sede congressuale è operativo un servizio di rilevazione delle presenze con portali ad alto scorrimento situati all'ingresso delle Aule A, B, C, D, E.



## Accreditamento ECM

I partecipanti interessati a ricevere i crediti formativi ritireranno al desk di registrazione al Congresso un badge elettronico che funzionerà in radiofrequenza e, mediante il passaggio attraverso i rilevatori, sarà in grado di registrarne la presenza. I partecipanti potranno rivolgersi al desk ECM, presso la segreteria, per verificare personalmente con il proprio badge elettronico le ore di presenza accumulate. È responsabilità del singolo partecipante interessato ai crediti formativi attraversare le postazioni di rilevamento della presenza.

### ACQUISIZIONE DI CREDITI ECM EVENTI RESIDENZIALI

Per conseguire i crediti è necessario:

- ritirare la modulistica ECM
- registrare sia l'entrata che l'uscita di ogni percorso formativo
- partecipare in misura del 90% ai lavori scientifici dei percorsi formativi accreditati
- rispondere correttamente ad almeno il 75% delle domande del questionario di apprendimento specifico per ogni evento
- al termine dell'evento riconsegnare al desk ECM la modulistica relativa agli eventi accreditati cui si è partecipato, debitamente compilata e firmata, unitamente al badge elettronico

La perdita o la mancata riconsegna del badge elettronico comporterà un addebito di Euro 12,00 + iva

### ACQUISIZIONE DI CREDITI ECM EVENTI FAD IN MODALITÀ SINCRONA

Per conseguire i crediti è necessario:

- partecipare in misura dell'100% ai lavori scientifici dei percorsi formativi accreditati
- rispondere correttamente ad almeno il 75% delle domande del questionario di apprendimento specifico per ogni evento. Per il test sono a disposizione n. 5 tentativi.

### CREDITI FORMATIVI PER RELATORI/MODERATORI

Sarà possibile anche per i Relatori e i Moderatori conseguire i crediti formativi in qualità di discenti compilando l'apposita modulistica ECM.

### ATTESTATI ECM

Gli attestati riportanti i crediti ECM conseguiti dopo verifica della partecipazione e dell'apprendimento saranno disponibili online a partire dal 12 marzo 2022 collegandosi al sito internet [www.sicardiologia.it](http://www.sicardiologia.it) e seguendo una semplice procedura guidata.